



# Kilpailukutsu

Suunnistava Uusimaa Ry:n avoin keskimatkan aluemestaruuskilpailu  
Nuorten EM- ja MM-näyttökilpailu sekä INOV-8 -liigan osakilpailu  
Lauantaina 11.5.2019 Hausjärven Nyrssä.

## Sarjat

- Aluemestaruuskilpailussa H/D13 – H/D85
- EM- ja MM-näyttökilpailussa H/D16E ja H/D17-20E

Näyttökilpailuun ilmoittautuneet suunnistajat osallistuvat samalla INOV-8 -liigaan sekä Uudenmaan alueen aluemestaruuskilpailuun. Sarjojen D/H 15 – 20 osalta Suunnistava Uudenmaan aluemestaruuskilpailun tulokset poimitaan näyttökilpailun tuloksista.

Mikäli Suunnistava Uusimaan 15 - 20 -sarjan kilpailija ei halua osallistua näyttökilpailuun ja INOV-8 -liigaan, tulee tällöin ilmoittautua oman ikäluokkansa Am-sarjaan. Myös pelkkään Am-kilpailuun ilmoittautuvat kilpailijat lähtevät lähdöstä 2, jota koskee karanteenisäännöt ja aikataulu.

## Alueen ulkopuolisten osallistuminen Am-kilpailuun

Alueen seuroihin kuulumattomat voivat osallistua kilpailuun. He eivät kilpaile Am-mitaleista, mutta kilpailevat samoissa sarjoissa alueen kilpailijoiden kanssa.

## Ilmoittautuminen

Ilmoittautumiset ensisijaisesti IRMA-palvelun kautta tai sähköpostilla osoitteeseen [kilpailu@hyvinkaanrasti.fi](mailto:kilpailu@hyvinkaanrasti.fi)

Ilmoittautumisten on oltava perillä viimeistään sunnuntaina 5.5.2019 klo 24.00. Maksut ilmoittautumisen yhteydessä IRMA-palvelussa. Sähköpostitse tehtyjen ilmoittautuisten osanottomaksut saman aikaisesti Hyvnikään Rasti Ry:n tilille FI16 5062 0320 1942 89. Jälki-ilmoittautumisia ei oteta vastaan.

## Osanottomaksut

Am-sarjat:

- H/D 13-14, 5 euroa
- H/D 15-20, 7 euroa
- muut sarjat, 15 euroa

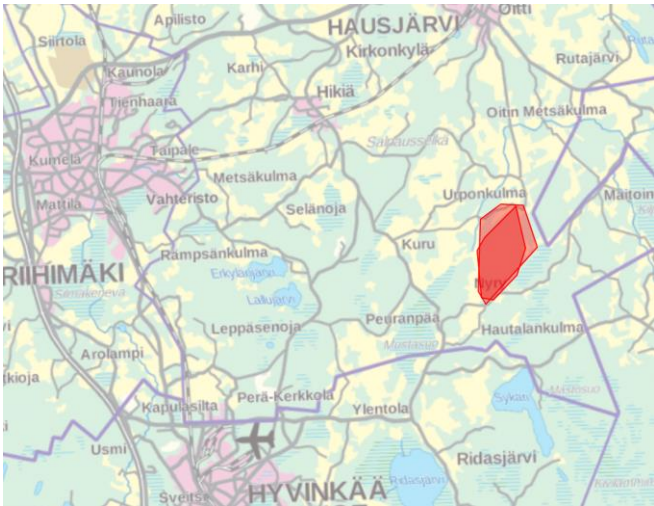
Nuorten näyttökilpailu ja INOV-8 -liiga

- H/D16E, 15 euroa
- H/D17-20E, 15 euroa

## Matkat

Arvioidut voittoajat ovat suunnistuksen lajisääntöjen mukaiset.

# Harjoituskieltoalue



Kilpailualue on julistettu harjoittelukielloon 10/2018.

## Lähdöt ja lähtökynnys

Kilpailussa on kaksi lähtöä:

- Lähtö 1, matkaa noin 1,2 km
- Lähtö 2, matkaa noin 1,7 km.

Ensimmäiset lähdöt klo 11.00.

EM- ja MM-näyttökisan sarjoilla (Lähtö 2) on käytössä karanteenialue, joka avataan klo 10.00 ja suljetaan klo 10.45. Karanteenialueella on sateen varalta katettua tilaa rajoitetusti. WC:t on. Karanteenialueelta on varustekuljetus kilpailukeskukseen.

## Lähtöluettelo ja kilpailuohjeet

Julkaistaan kisasiivuilla viimeistään torstaina 9.5.2019.

## Kartta

Kartta on Arvo Paulinin käsialaa, ja se on tehty vuoden 2017 R2 SM-viestiin. Päivitykset 04/2019.

Mittakaavat:

- 1:10 000 sarjat alle H/D50
- 1:7 500 sarjat H/D50 ja yli

## Opastus ja pysäköinti

Opastus etelästä Kuruntien (tie nro 2894) ja Nyrtyntien (tie nro 11717) risteyksestä, ja pohjoisesta Oitintien (1471) ja Maitoistentien (11717) risteyksestä. Opastus on paikoillaan klo 08.00 alkaen. Pysäköinti tien varressa. Kävelyetäisyys kilpailukeskukseen on enintään 2 km. Suositellaan kimpakyytejä.

## Kahvio

Kilpailukeskuksessa on kahvio, jossa on tarjolla kahvia/teetä, leivonnaisia, sämpylöitä, juomia, makeisia, grillimakkaraa ja muurinpohja-lättyjä.

## Maasto

Kilpailu suunnistetaan mäntyvaltaisessa, tarkkuutta vaativassa avokalliomaastossa. Maastoalue on lisäksi pääosin loivapiirteinen ja lähes poluton.

## Toimihenkilöt

Kilpailunjohtaja: Aarno Saviaho, puh 0400 760 290

Ratamestari: Janne Åberg

Valvoja: Heikki Liimatainen RiSu

Tiedotus: Jussi Borgenström, puh 040 555 6977

Tervetuloa suunnistamaan mukavaan maastoon, muutkin kuin uusmaalaiset!

HYVINKÄÄN RASTI RY